
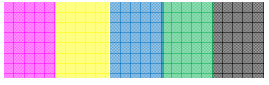


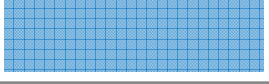
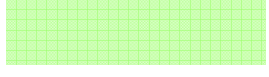
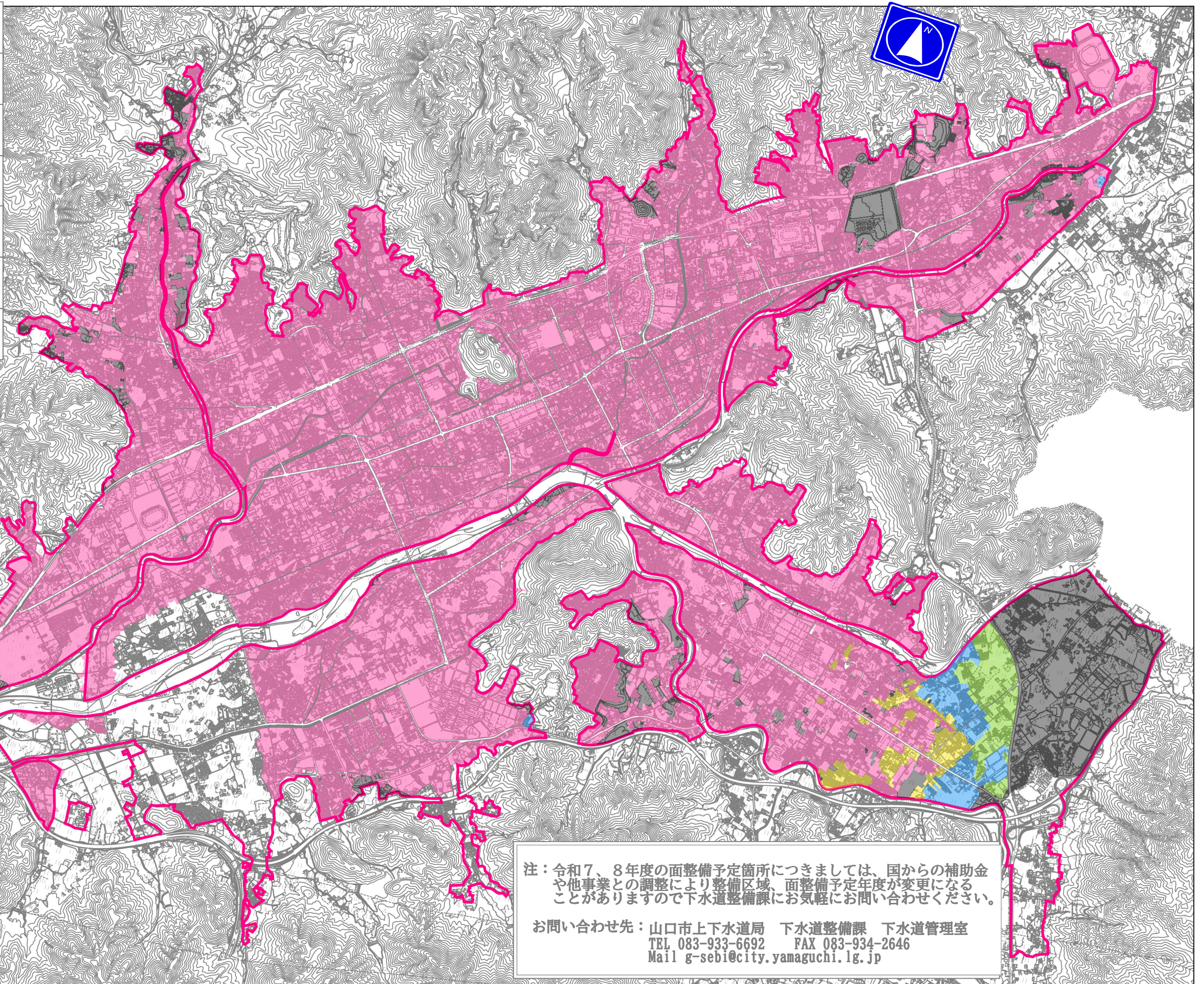


山口市公共下水道事業 計画区域図 (山口処理区)

凡	例
全体計画	
事業区域	
処理告示域	
R6面整備予	
R7面整備予	
R8面整備予	



注：令和7、8年度の面整備予定箇所につきましては、国からの補助金や他事業との調整により整備区域、面整備予定年度が変更になることがありますので下水道整備課にお気軽にお問い合わせください。

お問い合わせ先：山口市上下水道局 下水道整備課 下水道管理室
TEL 083-933-6692 FAX 083-934-2646
Mail g-sebi@city.yamaguchi.lg.jp