

計画の名称	宇部・阿知須地域における下水道整備の推進		
計画の期間	令和 2	令和 2 年度 (1 年間)	交付対象
計画の目標	宇部・阿知須公共下水道組合		
下水道（污水管）の整備を進める事により、生活環境の向上を図るとともに、生活排水による自然環境への負荷を低減させる。			
計画の成果目標（定量的指標）			
指標 下水道処理人口普及率を49.9%（R2当初）から50.9%（R2末）に増加させる。			

定量的指標の定義及び算定式	定量的指標の現況値及び目標値			備考
	当初現況値 (R2当初)	中間目標値	最終目標値 (R2末)	
	49.9%	—	50.9%	

指標 下水道処理人口普及率
下水道を利用できる人口(人) / 宇部・阿知須公共下水道組合地域における行政人口(人)

事後評価

実施体制、実施時期 事後評価	
実施体制	実施時期
宇部・阿知須公共下水道組合の事務局において、事後評価を実施。	事業終了後 公表の方法 宇部・阿知須公共下水道組合ホームページに掲載

1. 交付金事業の進捗状況										
全体事業費	合計	160	A	160	B	0	C	0	効果促進事業費の割合 C / (A + B + C)	0.0%

A1 基幹事業/下水道事業																
番号	事業種別	地域種別	交付対象	直接間接	事業者	事業及び種別施設	省略工種	要素となる事業名 (事業箇所)	事業内容 (延長・面積等)	市町村名	事業実施期間(年度)				全体事業費 (百万円)	備考
											R2					
阿知須処理区																
A-1-1	下水道	一般		直接	—	污水	新設	阿知須処理区污水幹線	A=0.14km	宇部市					78	
A-1-2	下水道	一般		直接	—	污水	新設	阿知須処理区污水枝線	A=19ha	宇部市					79	
A-1-3	下水道	一般		直接	—	污水	新設	阿知須処理区污水	調査・詳細設計等	宇部市					3	
小計															160	

B 関連社会資本整備事業															
番号	事業種別	地域種別	交付対象	直接間接	事業者	省略工種	要素となる事業名	事業内容 (延長・面積等)	市町村名 港湾・地区名	事業実施期間(年度)				全体事業費 (百万円)	備考
										R2					
番号															備考

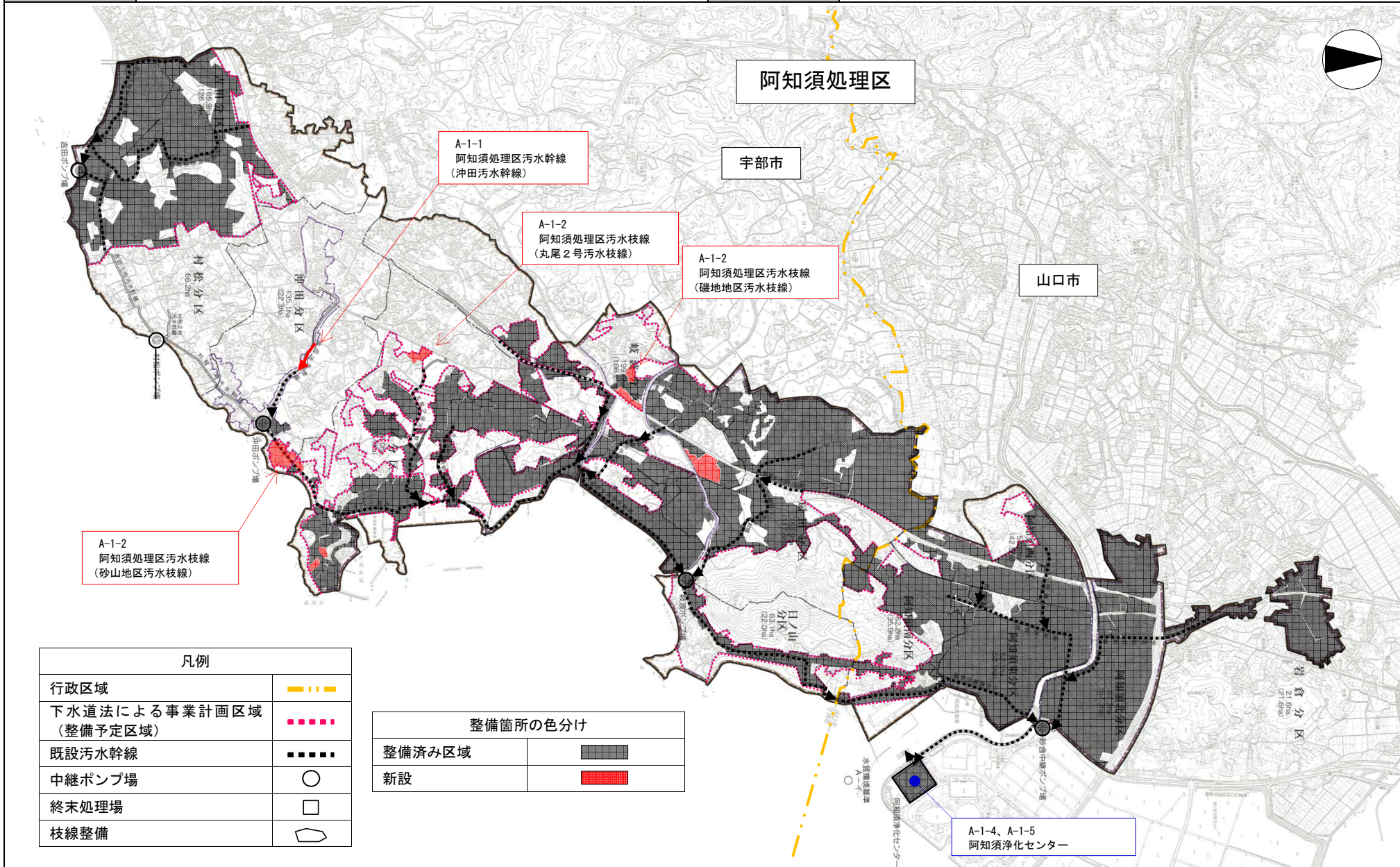
C 効果促進事業															
番号	事業種別	地域種別	交付対象	直接間接	事業者	省略工種	要素となる事業名	事業内容	市町村名 港湾・地区名	事業実施期間(年度)				全体事業費 (百万円)	備考
										R2					
番号	一体的に実施することにより期待される効果														備考

2. 事業効果の発現状況、目標値の達成状況															
I 定量的指標に関連する交付対象事業の効果の発現状況		管渠の新設整備を行った結果、トイレを水洗化することにより生活環境の改善を図ることができる人口が増加した。													
II 定量的指標の達成状況		定量的指標	最終目標値	最終実績値	目標値と実績値に差が出た要因										
		指標①下水道処理人口普及率(%)	50.9%	52.2%	効率的な事業執行に努め、目標を達成した。										
III 定量的指標以外の交付対象事業の効果の発現状況 (必要に応じて記述)		<ul style="list-style-type: none"> 下水道整備事業を実施した結果、生活雑排水の流出が減少し、河川や海等の公共用水域の水質保全を図ることができた。 大型医療施設の改築や介護施設の新設が促進されることに貢献した。 													

3. 特記事項(今後の方針等)															
今後も、大型医療施設や家屋等の連なった地区を重点的に整備を行い、下水道処理人口普及率の向上を図るとともに、下水道施設の長寿命化対策に取り組むことで持続的な污水处理機能の確保に努める。															

(参考図面) 社会資本総合整備計画

計画の名称	宇部・阿知須地域における下水道整備の推進	
計画の期間	令和2年度(1年間)	交付対象 宇部・阿知須公共下水道組合



凡例	
行政区域	— — — — —
下水道法による事業計画区域 (整備予定区域)	— — — — —
既設汚水幹線	— — — — —
中継ポンプ場	○
終末処理場	□
枝線整備	◡

整備箇所の色分け	
整備済み区域	■
新設	■

A-1-4、A-1-5
阿知須浄化センター