



わたしたちの

じょうけすいどう

上下水道

27
号

油断は禁物!!

**水道管の
凍結・破裂に
ご注意を**

**寒い冬を乗り切るために
お風呂に浸かって
温まろう!**

下水道図画・書道コンクール入賞作品決定
水道事業会計・公共下水道事業会計決算
水のある風景～山口ゆめ花博の舞台裏～

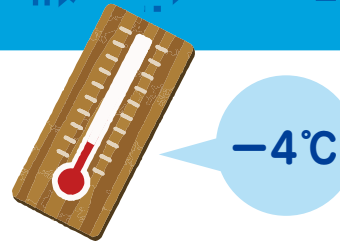
水道管の

今年2月の寒波では、
市内各地で水道管の凍結・
破裂が多数発生!!



●水道管が凍結しやすいとき

- ・最低気温が -4°C 以下になるとき
- ・気温が一日中氷点下になるとき

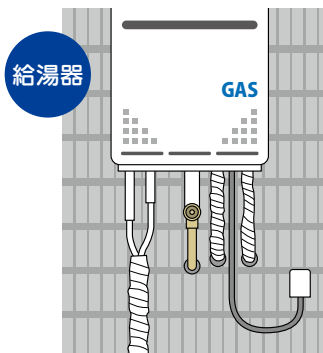


注意 風呂場やトイレの窓を開けたままにしておくと、
室内でも凍結する場合があります。換気が済んだら窓は閉めておきましょう。

●水道管が凍結しそうなときは

★水栓や給湯器

水道管に布などの保温材を巻き、その上からビニルテープなどでしっかり巻きつけてください。



※給湯器や太陽熱温水器などの取扱説明書には凍結防止の方法が書かれていることがありますので、確認してみましょう。

★メーターボックス

発砲スチロールを細かくしたものや、布きれ・新聞紙をビニール袋に小分けにして入れたものを、隙間なく入れてください。



隙間ができないよう詰めて入れてください

凍結・破裂にご注意を!!

●凍結したときは

自然に溶けるのを待つか、凍った部分にタオルをかぶせ、その上からぬるま湯をかけてください。



注意 破損の危険がありますので、熱湯は絶対にかけないでください。



●破損・漏水してしまったときは

①メーターボックスにあるバルブを閉める。(右に回す)

レバー式



ハンドル式



注意 ・水道管の破裂・漏水は多発することがあります。別の箇所でも破損・漏水が起きていないかすぐに確認をしましょう。
・日ごろからご自宅のメーターの場所を確認しておきましょう。

②山口市指定給水工事業者に修理を依頼してください。

※指定給水工事業者一覧表をホームページに掲載しています。

山口市指定給水装置工事業者

検索

阿東地域の方はこちら

阿東簡易水道事業指定給水装置工事業者

検索

ご自宅の水道管の解氷作業や修繕工事の費用は、**お客様の負担**となります。また、水道管の凍結により漏水が多発すると、水道水が不足し、広い範囲で**断水が発生**する可能性があります。



長期不在にするときは水道の休止手続きを

長期不在により水道を全く使用されない場合であっても、契約休止の届出がないと料金が発生します。また、不在時に漏水が発生する可能性もありますので、長期にわたって水道を使用されない場合は休止手続きをされることをお勧めします。

問い合わせ先

水道の凍結・破裂の記事に関して

水道整備課給水担当 083-933-6673

水道の休止手続き

上下水道料金センター (北部)083-933-6664
(南部)083-973-6332
阿東簡易水道事務所(阿東地域)083-956-0981

寒い冬を乗り切るために お風呂に浸かって温まろう!

お風呂をシャワーだけで済ませていませんか？
ここではバスタイムを充実させるためのお役立ち情報を紹介します。

🌀 リラックス・疲労回復効果

湯船に浸かり、体が芯まで温まると、血行が良くなり、リラックス効果を得ることができます。また、水の浮力により、体への負担が軽くなるため、運動や立ち仕事などで疲労した筋肉が重力から解放され、緊張を解きほぐす効果もあります。シャワーだけでは疲れがとれにくいのは、入浴時の浮力が関係しているのです。



🌀 水分補給をしましょう

お風呂に入ると、汗をかき、体内から多くの水分が失われます。入浴の前後に十分な水分補給を行い、脱水症の予防をしましょう。

🌀 お風呂は1杯18円!?

「お風呂には浸かりたいけど、水道代がもったいないような気がして入る気にならない…」そんな風に思われる方もいらっしゃるかもしれません。

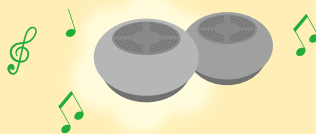
では湯船に浸かるのにどのくらいの水道料金がかかるのでしょうか。

一般的な1杯あたりのお風呂の量200リットルで計算すると、1杯あたり約18円になります。毎日お風呂に入っても、1ヶ月で約540円程度です。

(※1ヶ月あたり20立方メートルご利用の場合)



🌀 「お風呂が暇!」を変えてくれるバスグッズ



「湯船に浸かっている時間をもったいない」「お湯を溜めても一人暮らしだし…」と思っている方も多いのではないのでしょうか？

最近ではお風呂でも楽しめるスピーカー、防水仕様の電子書籍など、湯船に浸かる時間を退屈にさせない商品が数多く発売されています。お気に入りを見つけてバスタイムを楽しみましょう。



平成29年度公営企業会計決算

(お問い合わせ先 上下水道総務課経営財務担当 Tel. 083-933-6675)

水道事業会計

現在の経営状況は、損益及び資金繰りの両面からみて良好であり、健全な事業運営が行われています。

損益計算書

1年間の収益から費用を差し引いて損益を表示し、当該事業年度の経営成績を明らかにする決算書類です。

(単位:億円)

営業収益	31.5
水道料金など	
営業外収益	5.8
他会計補助金、長期前受金戻入(※1)など	
特別利益	1.0
収益合計(A)	38.3
営業費用	31.0
水道施設の維持管理費、減価償却費、人件費など	
営業外費用	2.7
借入金の利息など	
特別損失	1.0
費用合計(B)	34.7
当年度純利益(A-B)	3.6

貸借対照表

すべての資産、負債、資本の残高累計を表示し、年度末における財務状態を明らかにする決算書類です。資産の部は、過去の資金の使い道、負債の部及び資本の部は、その資金の調達方法を表しています。

(単位:億円)

資産の部	471.8	負債の部	252.5
固定資産	436.9	固定負債	139.3
土地、建物、水道管など		返済期限が1年を超えて到来する企業債など	
		流動負債	14.6
		返済期限が1年以内に到来する企業債など	
		繰延収益(※2)	98.6
流動資産	34.9	資本の部	219.3
現金預金など		資本金	211.4
		剰余金	7.9
資産合計	471.8	負債資本合計	471.8

純利益は、資本の部に積み上がっていきます。

公共下水道事業会計

現在の経営状況は、平成27年10月の下水道使用料の改定に伴い、経営成績は向上していますが、短期的な支払能力が不十分な状態であり、資金の確保に努めていく必要があります。

損益計算書

(単位:億円)

営業収益	29.8
下水道使用料など	
営業外収益	25.8
他会計補助金、長期前受金戻入(※1)など	
特別利益	0.5
収益合計(A)	56.1
営業費用	46.7
下水道施設の維持管理費、減価償却費、人件費など	
営業外費用	7.7
借入金の利息など	
特別損失	0.5
費用合計(B)	54.9
当年度純利益(A-B)	1.2

貸借対照表

(単位:億円)

資産の部	937.1	負債の部	793.3
固定資産	918.8	固定負債	365.8
土地、建物、下水管など		返済期限が1年を超えて到来する企業債など	
		流動負債	32.6
		返済期限が1年以内に到来する企業債など	
		繰延収益(※2)	394.9
流動資産	18.3	資本の部	143.8
現金預金など		資本金	128.9
		剰余金	14.9
資産合計	937.1	負債資本合計	937.1

純利益は、資本の部に積み上がっていきます。

(※1)繰延収益を固定資産の減価償却に応じて順次収益化したものです。

(※2)建設改良費の財源として収入済の補助金などで、債務ではありませんが、便宜上負債に整理されています。

【参考】「山口市水道事業会計決算書」 <http://www.city.yamaguchi.lg.jp/soshiki/88/9088.html>

「山口市公共下水道事業会計決算書」 <http://www.city.yamaguchi.lg.jp/soshiki/88/9096.html>

平成30年度下水道図画・書道コンクール入賞作品が決定しました

上下水道局では、9月10日の「下水道の日」にちなみ、下水道に対する理解や関心を深めることを目的として、下水道に関する図画・書道の作品募集を毎年行っています。

今年も市内の小学生を対象に募集したところ、図画25点、書道882点の応募をいただきました。審査の結果、図画1点、書道2点の最優秀賞を含む、21点の入賞作品が決定しました。

おめでとうございます!



最優秀賞作品 (敬称略)

図画の部

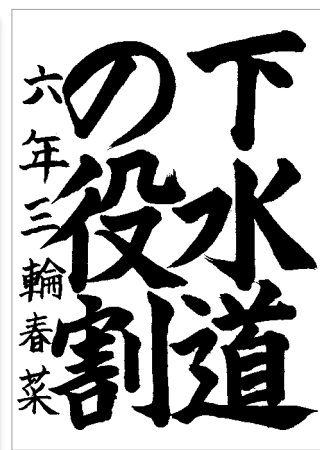


小郡南小学校6年 小田 杏奈

書道の部



二島小学校3年 藤村 玲那



大海小学校6年 三輪 春菜

水のある風景 ～山口ゆめ花博の舞台裏～

大盛況のうちに閉幕した山口ゆめ花博。会場のたくさんの花々が136万人の来場者を楽しませてくれましたが、舞台裏ではスタッフの皆さんの涙ぐましい努力がありました。



山口ゆめ花博
推進室 霜鳥さん



「水まきが止められない」…記録的な猛暑

7月20日から花の植え込み作業を開始しましたが、記録的な猛暑が続いて、水をまいた先から土が乾いてしまうので、日が昇って、暮れるまで場内を駆けずり回って水をまき続けました。気持ちも体も本当に辛かったですね。

ピンチ!台風接近

花博開催中の10月6日、台風25号が再接近し、明け方から塩分を含んだ強い風が吹いてました。塩分が花につくとあっという間に枯れてしまいます。

風が止むまで、花に水をかけ続け、塩分を落とす作業を続けました。何とか花を枯らさずに済んで幸運でした。

山口市上下水道局が平成30年10月1日から委託するメーター検針、料金徴収事務等の事務(阿東地域を除く)について「山口市上下水道事業料金徴収等事務第一環境・山口内山電機共同企業体」が請け負うことに決定しました。



発行編集：山口市上下水道局上下水道総務課

〒753-0043 山口市宮島町7番1号 TEL 083-933-6676 FAX 083-932-0810
E-mail suido@city.yamaguchi.lg.jp