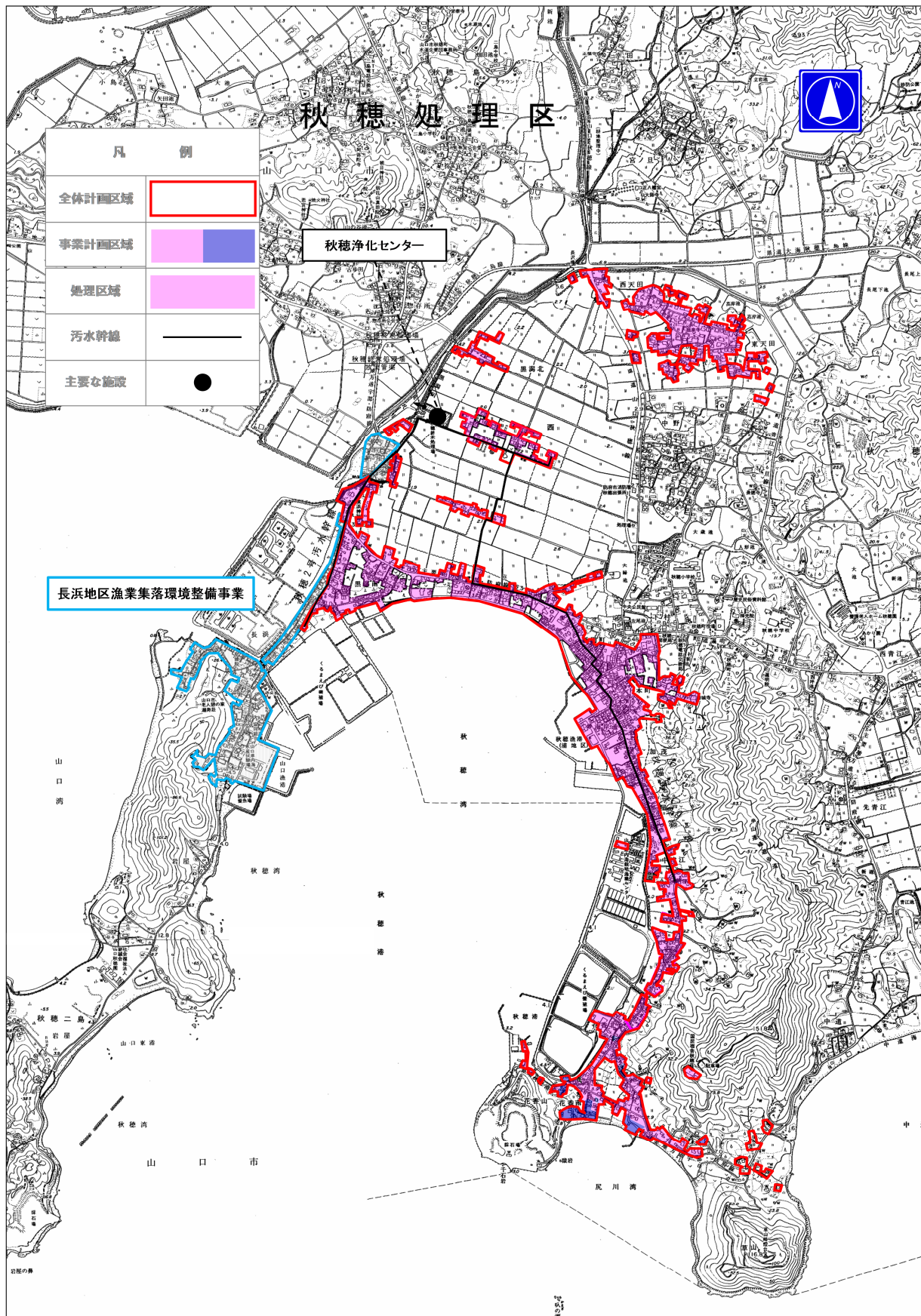


山口市公共下水道事業 計画区域図 (秋穂処理区)



(6) 川西処理区

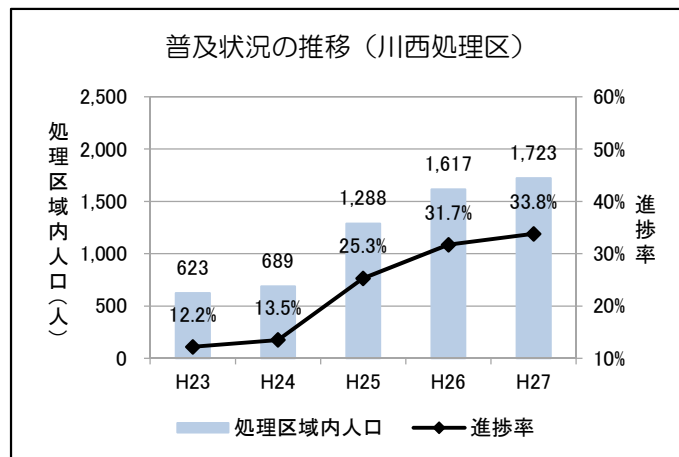
川西処理区は、快適な都市生活の確保と瀬戸内海の水質保全を目的として、川西地区農業集落排水事業と共同で平成15年に事業着手し、平成20年から供用開始しました。川西浄化センターでは、農業集落排水処理施設の汚水もあわせて処理を行っています。

供用開始	処理区域面積	処理区域内人口	水洗化人口	水洗化率
平成20年6月	42ha	1,723人	1,395人	81.0%

① 普及状況

未普及地域のうち、事業計画区域として嘉川地区の整備を進めています。また、佐山地区の整備が未着手であり、進捗率は33.8%となっています。

なお、共同で事業を行った川西地区農業集落排水施設は整備を完了しており、公共下水道の未普及地域の一部に、既に共同管が整備されています。



② 水洗化の状況

事業の進捗に伴い水洗化人口は増加していますが、整備が初期の段階にあるため、水洗化率は類似団体平均値（93.1%）より低い81.0%となっています。

