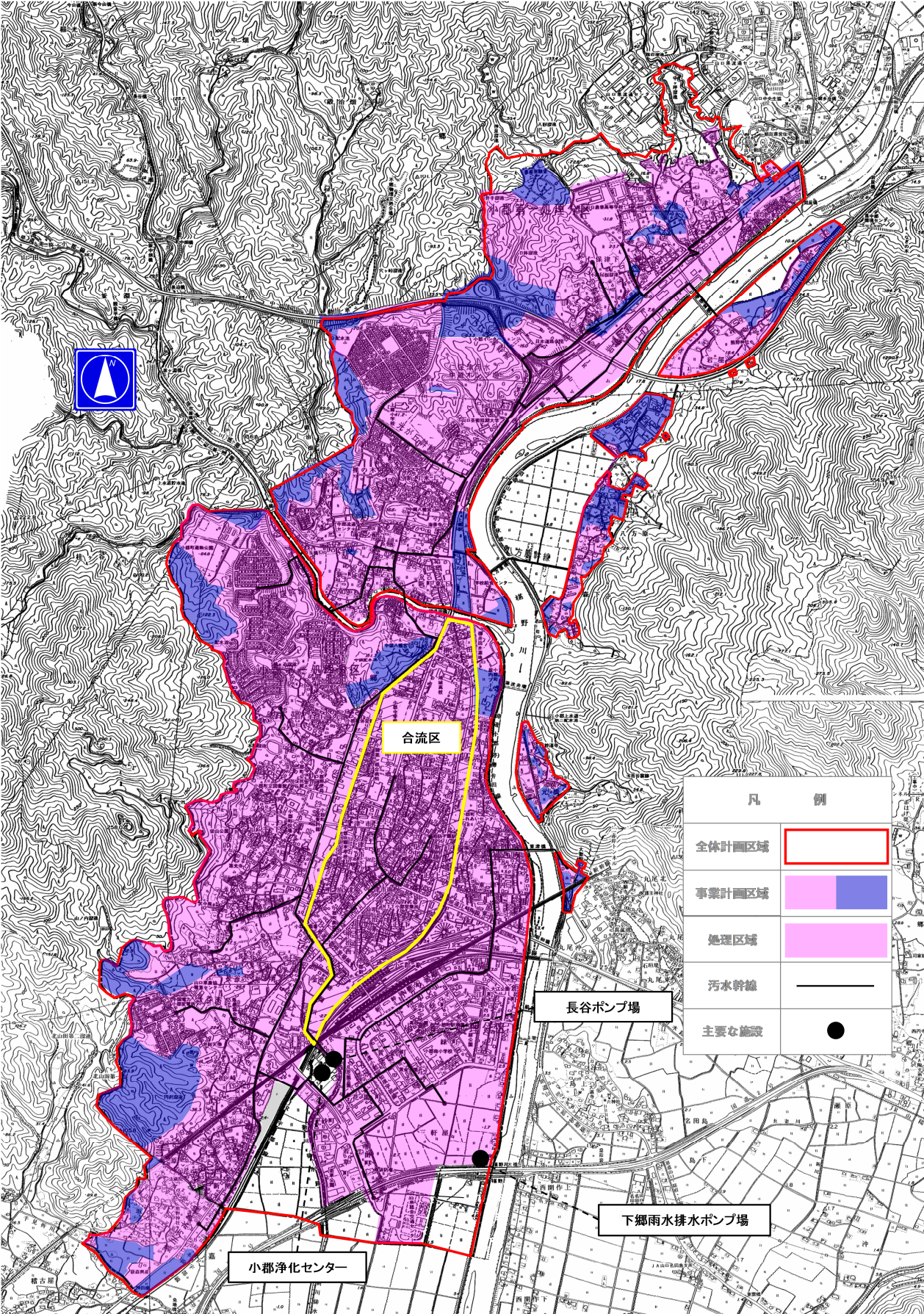


山口市公共下水道事業 計画区域図 (小郡処理区)



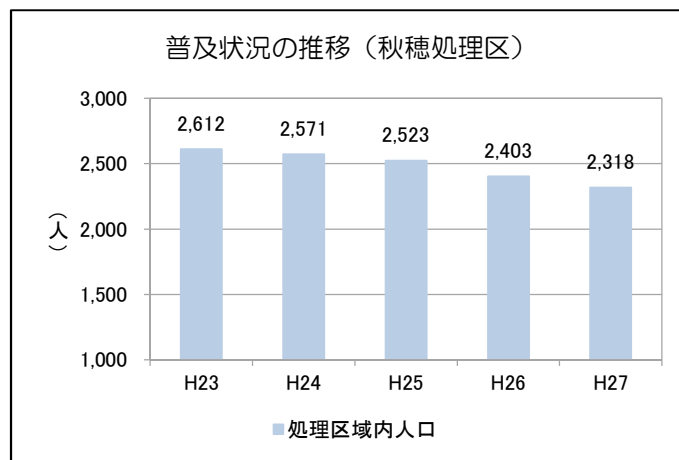
(5) 秋穂処理区

秋穂処理区は、快適な都市生活の確保と瀬戸内海の水質保全を目的として、長浜地区漁業集落環境整備事業と共同で平成10年に事業着手し、平成17年から供用開始しました。秋穂浄化センターでは、漁業集落排水処理施設の汚水もあわせて処理を行っています。

供用開始	処理区域面積	処理区域内人口	水洗化人口	水洗化率
平成17年4月	88ha	2,318人	1,730人	74.6%

① 普及状況

秋穂処理区の未普及地域はほぼ解消しており、秋穂地域の人口減少に伴って、処理区域内人口は減少を続けています。



② 水洗化の状況

接続の促進に伴い水洗化人口は増加していますが、水洗化率は類似団体平均値（93.1%）より低い74.6%となっています。

